

COVID-19

Coronavirus Disease-2019 atau **COVID-19** adalah penyakit menular yang disebabkan oleh *Coronavirus* jenis baru yang ditemukan saat kejadian luar biasa di Wuhan, Cina pada Desember 2019.*

* Definisi Kementerian Kesehatan RI yang diambil dari <https://covid-monitoring.kemkes.go.id/>

Gejala COVID-19



- Demam $\geq 38^{\circ}\text{C}$**
- Batuk Kering**
- Sesak Nafas**

Beberapa pasien mengalami nyeri, hidung tersumbat, pilek, sakit tenggorokan, dan diare. Gejala-gejala ini biasanya bersifat ringan dan muncul bertahap.



Penyebaran COVID-19

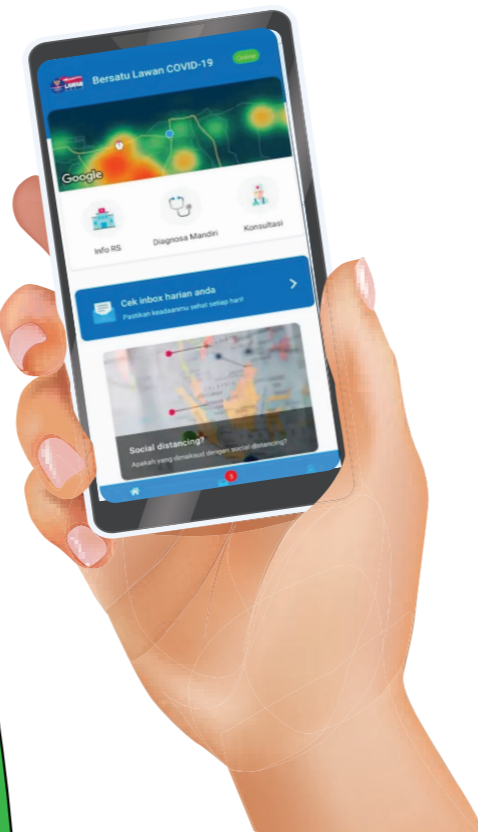
COVID-19 menyebar dari manusia ke manusia melalui percikan-percikan dari hidung atau mulut yang keluar ketika batuk, bersin atau mengeluarkan nafas.

Penularan terjadi jika:

1. Orang **menghirup** percikan yang keluar dari mulut dan hidung penderita COVID-19.
2. **Menyentuh** benda-benda yang terkena percikan tersebut kemudian menyentuh mata, hidung atau mulut.

LINDUNGI DIRI, MASYARAKAT, DAN KELUARGA DARI VIRUS COVID-19

1. Lakukan **penilaian mandiri** (*self-assessment*) dengan mengunduh aplikasi **InaRISK** atau **Bersatu Lawan COVID-19** di Google Play (Android) atau App Store (IOS).



2. Gunakan **masker** ketika keluar rumah.



3. **Cuci tangan** pakai sabun sesering mungkin.



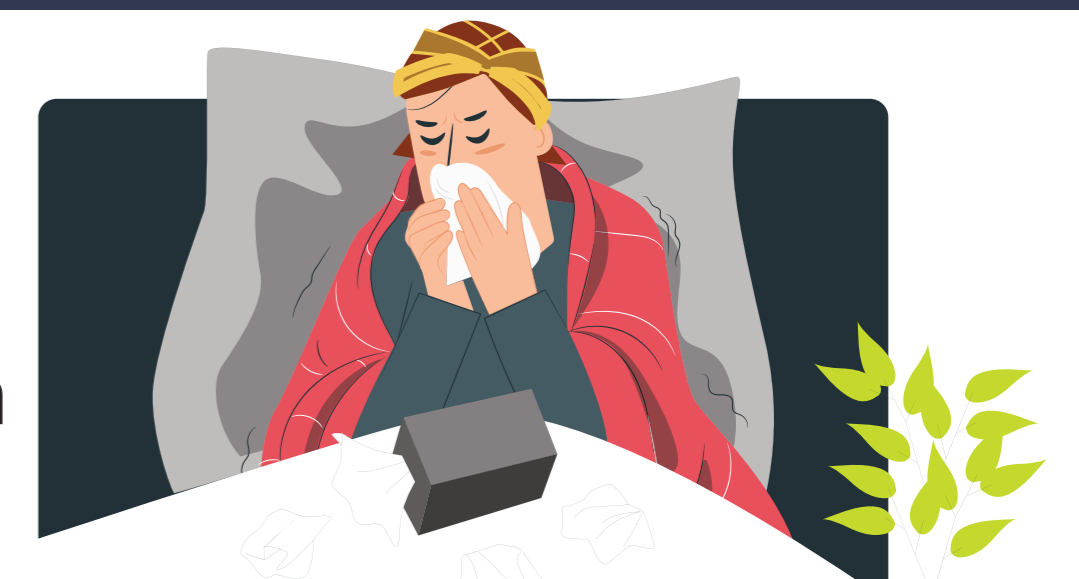
4. Hindari **menyentuh** mata, hidung, dan mulut.



5. Segera **mandi** dan **berganti pakaian** sepulang bepergian.



6. **Jaga jarak** minimal 1,5 meter dengan orang lain dan hindari kerumunan orang.



7. Lakukan **isolasi mandiri** di rumah jika sakit dan mengalami gejala seperti demam, batuk/pilek/nyeri tenggorokan/sesak napas.

8. Tingkatkan **sistem imun tubuh** dengan mengonsumsi makanan bergizi seimbang, minum vitamin, cukup istirahat, dan aktivitas fisik.



Untuk informasi selengkapnya tentang **COVID-19** silakan akses tautan berikut.

✔ <https://www.kemkes.go.id> atau pindai QR Codenya



✔ <https://www.covid19.go.id> atau pindai QR Codenya

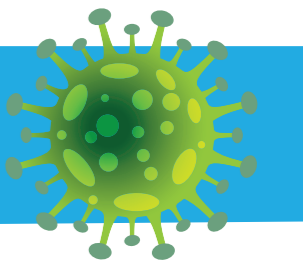


✔ <https://corona.jatengprov.go.id/> atau pindai QR Codenya

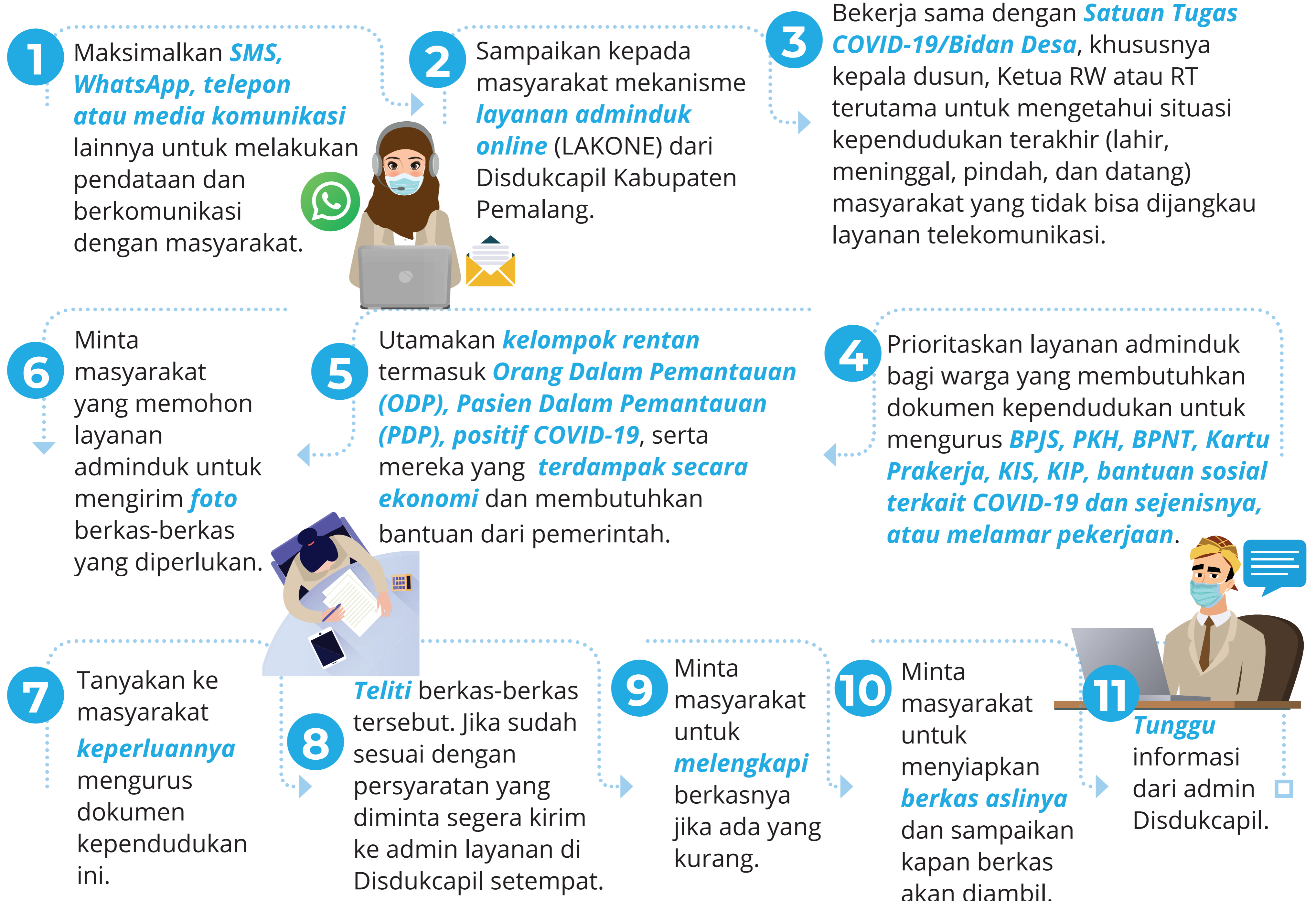




PROTOKOL PELAYANAN FASILITATOR ADMINDUK DESA (FAD) SELAMA MASA PANDEMI COVID-19



MELAYANI WARGA DARI RUMAH



PENGUMPULAN BERKAS DARI MASYARAKAT

1. **Tentukan** hari dan jam untuk mengambil berkas-berkas asli dari masyarakat.
2. Ambil berkas dari **beberapa** keluarga sekaligus.



PENGAMBILAN DAN PENGANTARAN DOKUMEN KEPENDUDUKAN

1. Hubungi **petugas Disdukcapil** untuk memastikan dokumen telah selesai setelah menerima notifikasi dan lakukan pemeriksaan persyaratan dokumen.
2. Buat **catatan** capaian kerja harian (jumlah dan jenis dokumen kependudukan berikut nama pemohonnya).
3. Sampaikan hasil kerja ini secara berkala kepada **perangkat desa**.

PEMBAGIAN TUGAS

1. Buatlah **pembagian tugas** jika terdapat lebih dari satu FAD di desa yang sama untuk menjaga kesehatan setiap FAD.
2. Informasikan pembagian tugas ini kepada **masyarakat, perangkat desa atau kampung, Satuan Tugas COVID-19, dan bidan desa.**
3. Jika FAD yang tidak bertugas menerima permintaan dari masyarakat segera **sampaikan** kepada FAD yang bertugas.

LAYANAN PEREKAMAN KTP ELEKTRONIK

Sampaikan kepada masyarakat untuk menggunakan **kendaraan sendiri** jika akan melakukan perekaman KTP Elektronik di Disdukcapil dan patuhi panduan perlindungan diri ketika berada di luar rumah.

